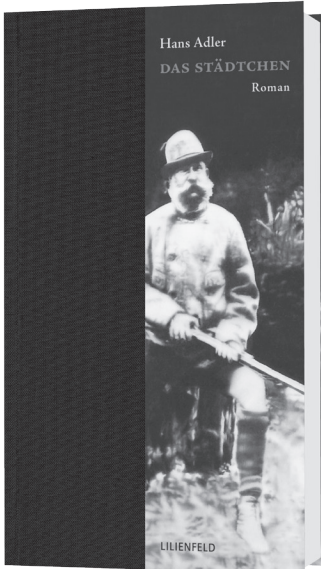




LILIENFELD  
VERLAG



HANS ADLER

**DAS STÄDTCHEN**

Roman

Mit einem Nachwort

von Werner Wintersteiner

336 Seiten

Halbleinen, Fadenheftung, Leseband

(D) € 21,90, (A) € 22,40, sFr 38,60 (UVP)

ISBN 978-3-940357-13-7

Hans Adler

**DAS STÄDTCHEN**

Roman

*Wunderbar böse, bitter wahrhaftig, operettenhaft lustig und glänzend erzählt: Hans Adler schildert auf durchdringend ironische Weise die Menschliche Komödie von der Gier nach Macht und Sex in einer kleinen Stadt im alten Österreich.*

**Der Autor:**

Der Wiener Hans Adler, geboren 1880, wurde mit seinen Gedichten im „Simplicissimus“ bekannt. Die von Kurt Tucholsky angeregte Buchausgabe kam 1920 unter dem Titel „Affentheater“ heraus. 1926 erschien sein einziger Roman „Das Städtchen“, für den er 1927 den Künstlerpreis der Stadt Wien erhielt. Besonders erfolgreich war er allerdings ab den dreißiger Jahren als Operettenlibrettist (unter anderem für Nico Dostal und Richard Strauß). Nur aufgrund seines Nachnamens war Hans Adler mehrfach antisemitischen Diffamierungen ausgesetzt und wurde im März 1938 sogar kurzfristig von der Gestapo verhaftet. Er starb 1957.

**Der Roman:**

Um das Schicksal des unglücklichen Künstlers Titus Quitek gruppieren sich die Leidenschaften und Sehnsüchte, die Kaltblütigkeiten und das Durchwursteln aller Schichten eines k. u. k. Provinzortes. Erotische Gier, Ehrgeiz, etwas zu bedeuten, Angst, aus der Gesellschaft zu fallen, das sind die Triebkräfte, die alle Einwohner des Städtchens vom Bürgermeister bis zur Prostituierten in Bewegung halten – zum spaßigen Grauen des Lesers.

Für diesen 6. Band unserer besonders ausgestatteten Reihe „Lilienfeldiana“ wurde für die Covergestaltung ein Gemälde des Gerhard-Richter-Schülers Peter Rusam verwendet.

Herzlich grüßt

Ihr  
Lilienfeld Verlag

**Kontakt:**

Britta Bleckmann

Lilienfeld Verlag

Pfalzstr. 12

40477 Düsseldorf

Tel.: 0049 / (0)211 / 4160 8187

Fax: 0049 / (0)211 / 4160 7271

E-Mail: [presse@lilienfeld-verlag.de](mailto:presse@lilienfeld-verlag.de)

